

**ゲームセンター×ビアパブの新しい体験を**  
**クラフトビール&ゲムバー「EXBAR TOKYO plus」**

7月1日（木）タイトーステーション 新宿南口ゲームワールド店 B1F にオープン

株式会社タイトー（本社：東京都新宿区、代表取締役社長：岩木 克彦、以下タイトー）は、クラフトビール&ゲムバー「EXBAR TOKYO plus」を「タイトーステーション 新宿南口ゲームワールド店」の地下1階に、7月1日（木）オープンいたします。

タイトーでは、これまでも MEGARAGE（溝の口・池袋）や EXBAR TOKYO（銀座）など、ゲームと飲食を一緒にお楽しみいただける空間をご提供してまいりました。その知見を活かし、多種多様な人々や文化がクロスオーバーする新宿という街にふさわしい、“食”と“遊”を融合させ、ゲームセンターの新しい価値をご提供いたします。

## EXBAR TOKYO<sup>+</sup>



### ゲームセンターの新しい楽しみ方

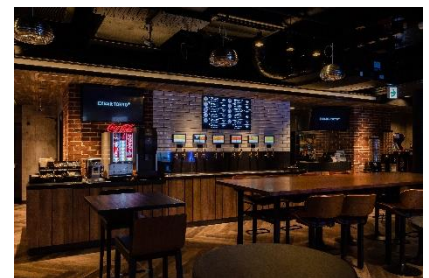
タイトーステーション 新宿南口ゲームワールド店地下1階という立地を生かし、1階のクレーンゲームフロアでゲットしたスナックなどを「EXBAR TOKYO plus」へお持ち込みいただき、おつまみとして楽しんだり、クレーンゲームで GET したぬいぐるみや推しのフィギュアを眺めながらお酒を楽しんだり、貸し切りにして e-sports 大会を開催したりなど、多様な楽しみ方ができることが「EXBAR TOKYO plus」の特徴です。

コロナ禍でもビールやゲームを安心してお楽しみいただける施設とするために、当面は人数調整を行い、ソーシャルディスタンスを保ちながら飲食ができるクラフトビール&ゲムバーとして運営をしてまいります。

さらに、日中はドリンクバーやランチメニューをご用意し、ワーキングスペースとしてもご利用いただけます。

※「まん延防止等重点措置」対象期間中は東京都の方針に則り、酒類は 11:00～19:00 までの時間帯での提供に限定し、20:00 までの営業といたします。

※情勢により、酒類の提供を休止する場合があります。



### <店内設置ゲーム例>

ピンボール、スーパーチェックプロ、ポーカースタジアム、ガンアリーナ CE、ダーツライブ3 など



## タイトー独自開発のセルフサーバビアタップシステム “Shall We Tap?”

「EXBAR TOKYO plus」では、タイトーが独自開発した、お好きな銘柄のビールをお好きな量だけ楽しめるセルフサーバビアタップシステム“Shall We Tap?”を導入いたします。

直感的にわかりやすいUIで、だれでも簡単にビールを注ぐことができ、ビールの味わいや商品情報も画面上で確認することができるので、キャッシュレス・非対面で気軽にビールをお楽しみいただけます。

全12タップでクラフトビールを中心に、サワーやハイボールなども販売予定です。

※Shall We Tap? でドリンクを購入するためには、プリペイドカードの購入とチャージが必要になります。



### 【店舗情報】

店名	EXBAR TOKYO plus (エクスバー トーキョー プラス)
オープン日	2021年7月1日(木)
所在地	東京都新宿区新宿 3-35-8 ワールドビル B1F
営業時間	10:00~23:30 (「まん延防止等重点措置」対象期間中は20:00まで) ※滞在時間等のルールは情勢により変更となることがございますので、店舗にてご確認ください。
定休日	年中無休
店舗URL	<a href="https://exbar.jp/">https://exbar.jp/</a>

### 【商標】

※「TAITO」「TAITO ロゴ」「タイトーステーション」、「EXBAR TOKYO」「Shall We Tap?」は、日本およびその他の国における株式会社タイトーの商標または登録商標です。

※その他、記載されている会社名・商品名は、各社の商標または登録商標です。

### 【ご来店の皆様へお願いとご注意】

各施設では、新型コロナウイルスによる感染症への対策の一環として、館内の衛生強化にあたっております。感染拡大予防の趣旨をご理解いただくと共に、下記のご協力をお願いいたします。

- 以下の方のご入店は、感染拡大防止の観点からご遠慮願います。
  - 風邪の症状や発熱(37.5℃以上)がある方
  - 体調がすぐれない、強いだるさ(倦怠感)や息苦しさ(呼吸困難)等がある方
  - 14日以内に新型コロナウイルス感染症の流行地域から帰国した方
- ご入店の際には検温とマスクの着用をお願いいたします。
- 店舗入り口にアルコール消毒液を設置していますので、入店・退店時に手指のアルコール消毒をお願いいたします。
- 店内が混雑する場合は、入場制限をさせていただく場合もございます。
- 今後の営業に関しては、政府や関係機関の発表等の状況を鑑みながら、慎重に検討してまいります。つきましては、営業時間の変更などが生じる場合がございますので、ご理解賜りますよう、お願いいたします。

タイトーの新型コロナウイルス感染症拡大防止に関する取り組みは、タイトー公式サイト([https://www.taito.co.jp/storeinfo\\_200609](https://www.taito.co.jp/storeinfo_200609))をご覧ください。