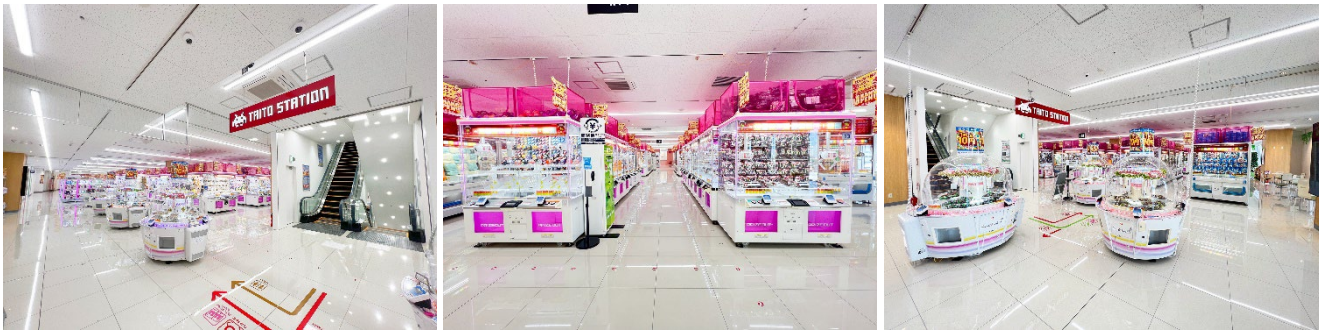


**人気のゲームが効率良く遊べるタイプ最高のお店
タイトーステーション ビックカメラ千葉店
11月1日（火）グランドオープン**



株式会社タイトー（本社：東京都新宿区、代表取締役社長：岩木克彦、以下タイトー）は、全国展開するアミューズメント施設「タイトーステーション」の新店舗「タイトーステーション ビックカメラ千葉店」を11月1日（火）にグランドオープンいたします。

タイトーステーション ビックカメラ千葉店は、ワンフロアに、人気のクレーンゲーム、プリントシール機、カプセルトイを集めたタイムパフォーマンス最高の店舗となっています。

■ **クレーンゲームは地域最大級の約200台設置！プライズも人気の景品が盛りだくさん！**

地域最大級のクレーンゲームマシンが設置された広い店内には、人気の大型ぬいぐるみや、流行のアニメやキャラクターグッズ、クレーンゲーム限定パッケージのお菓子まで、幅広いプライズ（景品）を豊富に取り揃えています。

また、電子マネー専用のお菓子のクレーンゲームは、1プレイ10円でお楽しみいただけるなど、遊び心満点です！

さらに、カプセルトイも設置しており、“SNS映え”景品アイテムも豊富に取り揃えています。

■ **休憩スペースにはかわいいフォトスポットも設置！**

店内にはフォトジェニックなフラワーアーチやフラワーベンチが設置！ レンタルした衣装を着たままSNS用の写真を撮ったり、友達同士でくつろいだりできる休憩スペースもあります。



■ **人気の韓国制服を着ながらフォトスポットで写真撮影や、渡韓ごっこができるプリコーナー！**

可愛すぎる韓国制服レンタルなどを手掛ける「CHOA」と一緒に空間プロデュースをしたプリントシール機コーナー「brooming」では、Z世代を中心に「かわいい」と人気の韓国制服やコスプレ衣装に身を包み、最新のプリントシール機をお楽しみいただけます。

また、「タイトーステーション」内であれば、レンタルした衣装を着たまま過ごせるので、クレーンゲームを楽しんだり、フロア内のフォトスポットで写真を撮ったり、ベンチでくつろいだりと、友達と韓国の高校生気分を味わえるのも特長で、これまでのタイトーステーションにはなかった遊び方を提供します。



韓国制服、コスプレ衣装のレンタル料金プラン

- ・韓国制服レンタル基本セット（ジャケット、シャツ、ベスト、ネクタイ、スカート）
 - ・料金 60分 一般：2,000円 学割：1,000円 中学生以下：500円
90分 一般：2,500円 学割：1,500円 中学生以下：500円
延長料金：15分毎に500円
 - ・韓国制服単品レンタル料金：60分 各400円（ジャケット、シャツ、ベスト、ネクタイ、スカート）
 - ・オプション_ヘアアクセサリ：1点200円、靴下（販売のみ）：300円、シューズ：無料
 - ・その他コスプレ衣装料金（韓国制服以外）レンタル一式_60分 300円
- ※衣装レンタルには身分証明書の提示が必要になります。（学生証、保険証、免許証、パスポート、在留カードなど）
定期券や交通系ICカードはNGとなります。

■ **オープンを記念したスペシャルなイベントが盛りだくさん！**

◆ **オープン記念スペシャル抽選会**

店頭で配布しているチラシを入手すると、スペシャルな賞品が抽選で当たるくじに挑戦できます！
チラシの二次元バーコードから抽選サイトへアクセスしてご参加ください！

- ・実施期間： 11月1日（火）～なくなり次第終了
 - ・スペシャルな賞品
 - 1等 お買い物を楽しめる！ビックカメラギフトカード1,000円分 ×100本
 - 2等 おうちに帰って楽しめる！お菓子の詰め合わせセット × 500本
 - 3等 その場ですぐに楽しめる！プリントシール機1回 or クレーン5回無料 × 600本
- ざんねん賞 駄菓子1点

◆ brooming (プリントシール機) コーナー

brooming では数量限定で人気の「コットンキャンディー」をプレゼントします。

実施期間：11月3日(木)、5日(土)、6日(日)

先着：各日100名



【店舗情報】

タイトーステーション ビックカメラ千葉店	
オープン日	2022年11月1日(火) グランドオープン
所在地	千葉県千葉市中央区富士見 2-2-1 ビックカメラ 8F
電話番号	043-305-4025
営業時間	10:00~23:00
営業面積	約380坪
定休日	年中無休
店舗 URL	https://www.taito.co.jp/store/00002243

【関連 URL】

タイトー公式サイト：<https://www.taito.co.jp/>

CHOA 公式サイト：<https://choa-japan.com/>

【商標】

※「TAITO」「TAITO ロゴ」「タイトーステーション」「brooming」は、日本およびその他の国における株式会社タイトーの商標または登録商標です。

※その他、記載されている会社名・商品名は、各社の商標または登録商標です。

【タイトーの店舗開発事業について】

タイトーは駅ビルや駅直結、駅近など立地にこだわった店舗をはじめ、ショッピングセンターや郊外の大型店など、幅広いお客様が利用しやすく、快適かつ安心してご来店いただけるような店舗展開を行っております。

【ご来店の皆様へお願いとご注意】

各施設では、新型コロナウイルスによる感染症への対策の一環として、館内の衛生強化にあっております。お客様の健康と安全ならびに公衆衛生を考慮し、スタッフがマスクを着用して業務にあっております。感染拡大予防の趣旨をご理解いただくと共に、下記のご協力をお願いいたします。

- 以下の方のご入店は、感染拡大防止の観点からご遠慮願います。
 - 風邪の症状や発熱(37.5℃以上)がある方
 - 体調がすぐれない、強いだるさ(倦怠感)や息苦しさ(呼吸困難)等がある方
 - 14日以内に新型コロナウイルス感染症の流行地域から帰国した方
- ご入店の際にはマスクの着用をお願いいたします。
- 店舗入り口にアルコール消毒液を設置しておりますので、入店・退店時に手指のアルコール消毒をお願いいたします。
- 店内が混雑する場合は、入場制限をさせていただく場合もございます。
- 今後の営業に関しては、政府や関係機関の発表等の状況を鑑みながら、慎重に検討してまいります。つきましては、営業時間の変更などが生じる場合がございますので、ご理解賜りますようお願いいたします。

タイトーの新型コロナウイルス感染症拡大防止に関する取り組みは、タイトー公式サイト(https://www.taito.co.jp/storeinfo_200609)をご覧ください。